

206



206 хечбек



206 SW





Линия:

Един изключителен поглед

Има ли някой, който да не се е заглеждал при преминаването на 206? Той привлича погледа с перфектното съчетание на елементите - изчистен силует, добре очертани характерни линии, извито предно стъкло, изнесено силно напред. Изключителният дизайн се изразява в множество детайли: предни мигачи, вградени във фаровете, зазен фар за мъгла, фина линия на задните стъкла. Добре стъпил на пътя, 206 дава чувство за сигурност: нежността се съчетава с хищния му вид, елегантната му линия се допълва с усещането за контрол при всякакви обстоятелства.

Вътрешният дизайн е резултат на успешно стилистично търсене. Линиите са отворени навън, давайки на автомобила усещане за ширина във вътрешността. Светлина, качество на изработката, добре подбрани тъкани, всичко допринася за едно истинско усещане за удобство.

Удобство:

Здравината и изолацията на купето допринасят за забележително шумоизолиране. Качеството на въздуха се осигурява от функцията "рециклиране на въздуха" и от поленовия филтър. Шо се отнася до температурата, климатичната инсталация с автоматично регулиране* и атермичното предно стъкло* ви карат да се чувствате добре и при големи горещини. Удобството: водачът разполага със седалка и волан, регулируеми във височина, с радио с управление от волана*. Пътниците отзад имат отлична видимост благодарение на високото положение на задната седалка. Освен с разделянето 2/3 - 1/3 на задната седалка 206 въвежда и един нов тип модулност с концепцията на седалката на пътника до водача*. Долната част на седалката се повдига и мястото за подреждане под нея позволява да се приберат различни предмети или документи. Със сгъната напред облегалка, тя може да служи като писалищна маса или да улесни транспорта на дълги предмети. Към всичко това прибавете прецизен бордови компютър*, високочестотното дистанционно управление за отваряне на вратите*, електронно блокиране на запалването, датчик за дъжд*, автоматично включване на късите светлини*, остъклен панорамен покрив*, и вие никога повече няма да влагате същото значение в думата удобство.

* Серино или в опция според версията.





Активна и пасивна сигурност:

Наследник на традициите на Peugeot в поведението на пътя, 206 се отличава с отлично стъпване на пътя и контакт с настилката, гъвкаво и точно сервоуправление и голяма повърхност на предното стъкло (1,20 м²). Окачването е с голям ход и включва преген мост тип Pseudo MacPherson със стабилизираща цанга. Гамата на 206 разполага със системата ABS* и електронен разпределител на спирачното усилие (REF)*. Благодарение на тези системи спирачното се извършва без блокиране на колелата, както в права линия, така и в завои. Пасивната сигурност е на ниво, рядко достижимо при този клас автомобили: 4 въздушни възглавници* (предни и странични) с възможност за неутрализиране на въздушната възглавница на пътника, защитни системи за поглъщане на странични удари, пиротехнически предпазни колани с регулиране на натягането и вграден ограничител на силата на обтягане. С вграждането на системата Isofix за закрепване на детско столче, 206 е помислил и за сигурността на вашите деца.

А-дап-ти-ра-щи:

А-дап-ти-ра-щи: правилно сте го прочели. Това ново поколение въздушни възглавници вече се адаптира към силата на удара.

Ако съществува област, в която Peugeot са били винаги изключително активни, то това е областта на пасивната сигурност. Прилагайки принципа, че две мерки за сигурност са по-добре от една и че сигурността трябва да се адаптира към различните условия, Peugeot са оборудвали 206 с нови адаптиращи се предни въздушни възглавници. Идеята? Увеличаване на ефективността чрез реакция, максимално съобразена с условията на удара. В класическата въздушна възглавница скоростта на раздуване и налягането на въздуха са винаги постоянни. При 206, благодарение на присъствието на две степени на раздуване за въздушните възглавници на водача и пътника до него, скоростта и налягането на раздуване се адаптират към силата на удара, позволявайки да бъдат избегнати проблеми, евентуално причинени от въздушните възглавници.

* Серийно или в опция според версията.





Технологията в служба на сигурността

Автоматично включване на аварийните светлини*

В случай на внезапно спиране автомобилът автоматично включва аварийните светлини и ви позволява да останете концентриран върху пътя. Светлините остават включени, докато водачът не ускори отново.

Спирачна система:

206 разполага със спирачна система, съдържаща ABS*, система за разпределение на спирачното усилие (REF)*, система за подпомагане при внезапно спиране и електронна стабилизираща програма (ESP)*, осигуряваща спокойствие и изключителна сигурност при пътуване.

*** Системата ABS**

Възпрепятства блокиране на колелата при хлъзгав терен и намалява значително спирания път.

*** Системата за подпомагане при внезапно спиране**

допълва системата ABS. Когато водачът натисне силно педала, тя увеличава налягането в спирачната система, с цел използването на целия спирачен потенциал на автомобила.

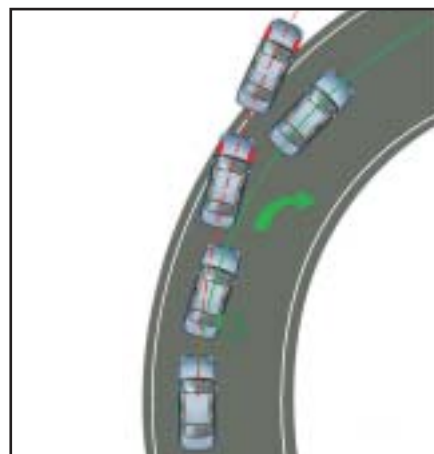
*** Електронната стабилизираща програма (ESP)**

комбинира четири функции, допринасящи за по-голяма сигурност:

- Антиблокираща система (ABS)
- Електронен разпределител на спирачното усилие (REF), който разпределя налягането на спирачките върху четирите колела, в зависимост от сцеплението с пътя и натоварването на автомобила.
- Системата против приплъзване не позволява приплъзване на колелата при лошо сцепление с пътя.
- Системата за динамичен контрол на стабилността (CDS) осигурява

максимална стабилност на автомобила. Датчик, разположен в центъра на автомобила, сравнява зададената от волана траектория с реалната траектория на автомобила. При констатиране на забележима разлика системата блокира едно или повече колела и намалява при необходимост въртящия момент на двигателя, за да помогне на водача да върне автомобила в правилната траектория.

* Серийно или в опция според версията.



Мултиплексна система.

Това е, като да
съберете всички
електрически кабели
в един-единствен
цифров кабел.



Представете си, че можете да прекарате 50 кабела през ухото на една игла под формата само на един кабел, по който се предава комплексна цифрова информация. Това е идеята на мултиплексната система, с която е оборудван 206, технология, позволяваща по-висока ефективност и по-голяма бързина на действие на цялата информационна система. Мултиплексната система представлява мрежа от микропроцесори. Електрическите сигнали са преобразувани в цифрова информация, кодирана под формата на "битове" и множеството цифрови данни използват един и същи канал за връзка. Мултиплексната система позволява интелигентно управление на потока информация в автомобила и дава възможност за допълнително оборудване за ваше удобство, като бордови компютър*, достъп до телематични услуги*, датчик за дъжд*, периодичен контрол на състоянието на автомобила (контролни и предупредителни сигнали под формата на звукова или писмена информация, които се изписват на предвидения за тази цел екран). Благодарение на мултиплексната система автоматичното запалване на късите светлини* се осъществява само за няколко секунди, след като външният светлинен поток намалее под определена граница.

* Серийно или като опция според версията.





206 хечбек

просто
неустоима



X-Line

Шедростта на 206 не е характерна само за луксозните версии. С бордно табло с 4 уреда, хидроусилвател на волана, въздушни възглавници за водача и пътника, пиротехнически колани с регулиране на натягането, регулируем във височина волан, тонирани стъкла, регулируема във височина седалка на водача, модулна предна седалка за пътника с място за подреждане, предни и задни подглавници, задна седалка делима 2/3-1/3, странични мигачи, оборотомер, имобилайзер, индикация незатворени врати, задна чистачка, часовник, халки за закрепване на мрежа в багажника, осветление в багажника, 3-ти заден стоп с дюза за миене на задното стъкло, звукова сигнализация за забравени ключове и светлини, предни калобрани, гуми 175/65 R 14.



Два типа двигатели се предлагат за този модел за версиите с 3 и 5 врати: 1,1 Е* и 1,4 HDi*.

* Е - бензинов двигател, HDi - дизелов двигател

X-Line Pack

Включва посоченото за X-Line + електроуправляеми предни стъкла, централно дистанционно заключване, джобове на гърба на предните седалки, гуми 175/65 R 14. 206 X-Line Pack ви предлага двигателите 1,1 Е, 1,4 Е и 1,4 HDi за версиите с 3 и 5 врати.





206 XT е сърцето на гамата 206. В допълнение към оборудването на посоченото за X-Line разполагате с фарове за мъгла, предни електроуправляеми стъкла с постепенно отваряне, ABS, климатроник, предно атермично стъкло, електроуправляеми и отопляеми огледала, централно заключване, мрежа в багажника, гуми 175/65 R 14 T, 185/65 R 14 H (за 1.6 E и 2.0 HDi/90 к.с.). При версиите с 3 и 5 врати се предлагат двигатели 1,4 E, 1,6 E и 2,0 HDi.



Roland Garros



Еlegantен и хищен, 206 Roland Garros се отличава със стъклени панорамен покрив с електрическа щора и със спортните седалки, тапицирани с кожа в цвят бежов Alezan и зелено.

За да се съчетае удоволствието от добрата видимост с температурния комфорт, автомобилът е оборудван с ABS, климатична инсталация с автоматично регулиране и дигитален дисплей, както и предно атермично стъкло. 206 Roland Garros знае как да подслади живота на пътниците си: електрическо управление на предни и задни стъкла (постепенно движение на страничното стъкло на водача), централно заключване на вратите и багажника, автоматични предни чистачки, въздушни възглавници за водача и пътника, електроуправляеми и отопляеми огледала, фарове за мъгла, лети джанти, мрежа в багажника, радио със CD с управление от волана, гуми 185/65 R 14 H ...

206 Roland Garros се предлага с двигател 1,6 E, 16V.



XS



206 XS ще спечели всеки, който дава предпочитания на динамичността, без да се лишава от удобство и лукс. Със спортните си брони, хромирания ауспух, фаровете с гладко стъкло, предните седалки със спортна форма тип S16, той определено впечатлява. Оборудван е с ABS, електрическо управление на предните стъкла с постепенно отваряне, електроуправляеми и отопляеми огледала, фарове за мъгла, падаща седалка на пътника до водача, централно заключване, лети джанти, гуми 195/55 R 15 H. Що се отнася до бензиновите двигатели 1,4 E и 1,6 E, 16 V, 206 XS ви предлага приятни усещания.



S 16

Спортен автомобил за любителите на силните усещания. Със своя двигател 2,0E 16 V, 206 S16 е непобедим по планинските пътища. Двигателят съчетава сила и комфорт - той разполага с въртящ момент над 190 Нм при 4000 об/мин и 170 Нм при 2000 об/мин. Спирачната система е изключително надеждна благодарение на 4 дискови спирачки, с вентилирани дискове отпред, подпомогани от ABS и електронен разпределител на спирачното усилие. Що се отнася до оборудването, 206 S16 съчетава спортен дух и удобство: ESP, специфични лети джанти 16", дизайн "алуминий" (скоростен лост, педали, гръжки за отваряне на вратите, бутони на отворите за въздух, прагове на вратите и капачка на резервоара), табло с 5 уреда, кожен волан, седалки от кожа и текстил "Алкантара", електроуправляеми и отопляеми огледала, фарове за мъгла, падаща седалка на пътника до водача, централно заключване, хидроусилвател на волана с променливо усилие, климатик с автоматично регулиране + предно атермично стъкло, радио + CD, въздушни възглавници за водача и пътника, електрическо управление на предните стъкла с постепенно отваряне, автоматични предни чистачки и включване на светлините, гуми 205/45 R 16 H.



206 RC

За пристрастените шофьори гамата 206 предлага един изключителен автомобил: 206 RC. Продукт на технологичното ноу-хау на Peugeot, 206 RC съчетава устрем, сигурност и характер. Със своята VVT система и двойно впръскване, 206 RC постига въртящ момент и мощност над общата норма: 230 км/ч максимална скорост, 7,1 сек ускорение от 0 до 100 км и максимална мощност при 7000 об/мин. 206 RC осигурява и удивително усещане за сигурност и контрол. Приспособеният заден мост и хидроусилвателят на волана с променливо усилие гарантират динамично поведение на пътя. Същият динамизъм се проявява и при линията и вътрешното пространство - лети алуминиеви джанти 17", двоен хромиран ауспух, спойлер в цвета на купето, спортни предни седалки, кожени волан и скоростен лост, комбинирани 4 циферблата с хромиран контур... 206 RC наистина е пълен със сензации.





206 SW. Свободата има собствен стил



Всеки детайл е изваян

Огледалата за
обратно виждане
и дръжките на
предните врати са
в цвета на купето.



Дръжките на
задните врати,
вградени в
колоните,
допринасят за
плавната линия на
206 SW.



Забележителен багажник

Багажникът на 206 SW е
"пораснал" спрямо
версия 206 хечбек със
144 dm³ - неговият
обем варира от 330 dm³
до 1336 dm³.



Можете да отворите вратата на багажника или само
задното стъкло чрез леко натискане на един от двата
бутона под лайстната на регистрационния номер. Стъклото
се отваря и от разстояние с дистанционното.

Изберете версията, която ви подхожда повече.

Автомобил с
утвърден
характер,
със стил и
поведение на
спортен
автомобил,
функционалност
на комби, размери
и практичност
на малък градски
хечбек, 206 SW
предлага
максимално
удоволствие



206 SW X-Line

Обичате комфорта и динамиката? 206SW X-Line е със сигурност за вас. Снабден с хидроусилвател на волана, въздушни възглавници за водача и пътника, електрически стъкла и централно заключване*, регулируем във височина волан, регулируема във височина седалка на водача, фарове за мъгла*, тонирани стъкла и задно супертонирано стъкло, задна чистачка, осветление и мрежа* в багажника, 206 SW е готов да ви предложи приятно пътуване.

* Без ВК X-Line



206 SW XS

Вие сте със спортен дух? Тогава версия 206SW XS е за вас. В допълнение към предлаганото от X-Line, 206SW XS ви дава още ABS, хидроусилвател на волана с променливо усилие*, предни електрически стъкла с постепенно задвижване, електро-управляеми и отопляеми огледала за обратно виждане, ръкохватка на скоростния лост от кожа с вградена алуминиева пластина, лети джанти* и още много други.

* Според версията



Двигатели: За Всекиго по нещо.

Няма нищо по-добро от богатия избор. 206 вече предлага 8 различни двигатели - 6 бензинови и 2 дизелови.

206 се динамизира чрез внедряването на автоматична скоростна кутия с постепенно управление тип "Tiptronic System Porsche" при двигателите 1.4l (75 к.с.) и 1.6l 16V (110 к.с.). При нея водачът може да избира между активно управление, при което да сменя скоростите ръчно, или изцяло автоматично управление. Тя има и програма "спорт", за по-динамично поведение на пътя, и програма "сняг", за намаляване на рисковете от приплъзване при хлъзгава пътна настилка. Автоматичната скоростна кутия, отлично приспособена за всеки стил на шофиране, предлага несравнимо удоволствие при управление.

Променено е и бордното табло при версиите с автоматична скоростна кутия "Tiptronic System Porsche": на мястото на четвъртия циферблат вече има LCD дисплей, който показва предавката, която е включена в момента, както и режима (спорт или сняг), ако водачът е избрал такъв.



Миниатюрна горивна камера в главата на буталото. Помпа за високо налягане.

Пионер в тази революция и понастоящем водещ производител в света на дизеловите двигатели, Peugeot доказва своя талант със системата HDi (High pressure Diesel Injection). Съкращението HDi означава дизелов двигател с директно впръскване под високо налягане, управлявано по електронен път. Той е съставен от помпа, захранваща с гориво общата рампа, наречена common rail, до налягане от 1350 бара, получено благодарение на турбокомпресора. Технологиата HDi доставя голямо удоволствие при управлението (лекота, въртящ момент, мощност) и намалява разхода на гориво, замърсяването, вредните шумове и вибрациите.

По-малко шум и по-добри характеристики, по-нисък разход на гориво и повече уважение към околната среда? Не се чудете, това е HDi!

ТЕХНИЧЕСКИ ХАРАКТЕРИСТИКИ 206 Хечбек Двигатели	БЕНЗИН						ДИЗЕЛ	
	1.1 60 к.с.	1.4 75 к.с. MCK (ACK)*	1.4 16V 90 к.с.	1.6 16V 110 к.с. (XS**)	2.0 16V 137 к.с.	2.0 16V 180 к.с. RC	1.4 HDi 70 к.с.	2.0 HDi 90 к.с. (XS**)
Обем (см³)	1124	1360	1360	1587	1997	1997	1398	1997
Макс. мощност (к.с.) / Режим (об/мин)	60 / 5500	75 / 5500	90 / 5250	110 / 5800	137/6000	180/7000	70 / 4000	90 / 4000
Макс. Въртящ момент (Нм) / Режим (об/мин)	94 / 2700	120 / 2800	133 / 3250	147 / 4000	190/4100	202/4750	150 / 1750	205 / 1900
Макс. скорост (км/час)	158	173 (163)	178	198 (196)	210	230	168	180
ускорения: 1000 м от място (сек)	38.1	35.5 (37.8)	34	31.9 (34.1)	30.1	28	35.9	34.1 (34.4)
0-100 км/час (сек)	17.4	14 (17.3)	12.2	10.5 (12.9)	9	7.1	14.7	12.7 (12.9)
Разход на гориво								
Градско (л/100 км)	8.2	8.4 (9.6)	8.2	8.6 (10.2)	10.7	11.8	5.5	6.6 (6.9)
Извънградско (л/100 км)	5	5.0 (5.3)	4.9	5.1 (5.8)	6.1	6.7	3.6	4.1 (4.4)
Смесено (л/100 км)	6.2	6.3 (6.9)	6.1	6.4 (7.5)	7.7	8.8	4.3	5.0 (5.3)
Тегло готов за път	910	950 (980)	963	1013 (1050)	1050	1084	980	1070

* Стойности за ACK в скобите ** Стойности за Версията XS в скобите MCK - Механична скоростна кутия ACK - Автоматична скоростна кутия Tiptronic System Porsche

ТЕХНИЧЕСКИ ХАРАКТЕРИСТИКИ 206 SW Двигатели	БЕНЗИН				ДИЗЕЛ	
	1.1 60 к.с.	1.4 75 к.с.	1.4 16V 90 к.с.	1.6 16V 110 к.с. MCK (ACK)*	1.4 HDi 70 к.с.	2.0 HDi 90 к.с.
Обем (см³)	1124	1360	1360	1587	1398	1997
Макс. мощност (к.с.) / Режим (об/мин)	60 / 5500	75 / 5500	90 / 5250	110 / 5800	70 / 4000	90 / 4000
Макс. Въртящ момент (Нм) / Режим (об/мин)	94 / 2700	120 / 2800	133 / 3250	147 / 4000	150 / 1750	205 / 1900
Макс. скорост (км/час)	161	173	179	194 (190)	166	183
ускорения: 1000 м от място (сек)	38.3	35.7	34.4	33.1 (34.2)	37.1	34.2
0-100 км/час (сек)	17.8	14.7	12.7	11.8 (13.0)	16.1	12.8
Разход на гориво						
Градско (л/100 км)	8.7	8.5	8.2	8.7 (10.2)	5.6	6.8
Извън градско (л/100 км)	5.2	5.2	4.9	5.5 (5.8)	3.8	4.1
Смесено (л/100 км)	6.5	6.4	6.1	6.7 (7.5)	4.4	5.1
Тегло готов за път	999	1000	1038	1073 (1115)	1035	1116

* Стойности за ACK в скобите MCK - Механична скоростна кутия ACK - Автоматична скоростна кутия Tiptronic System Porsche

Цвето̀ве

Интериори

металик или перлен



"класически" не металик



* Само за Roland Garros

X-Line



Текстил Andorre
CuBo / Синьо

XT



Велур
Enjoy Grige

Roland Garros



Кожа
Зелено / Alezan

XS



Merlin
Черно / CuBo

SI6

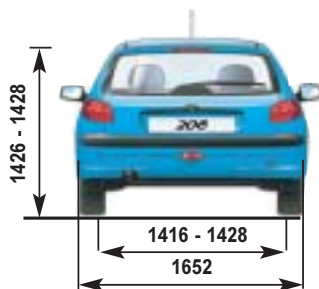
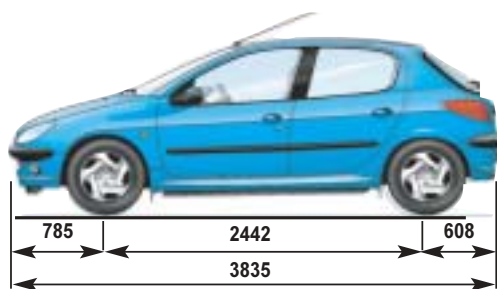


Текстил / Кожа
Andorre

RC



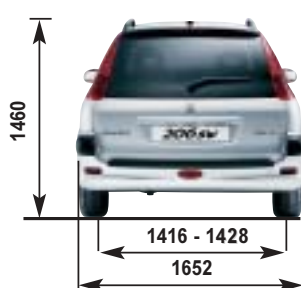
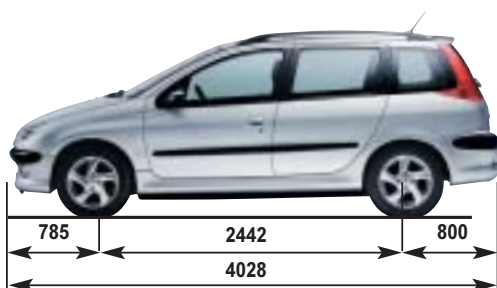
Кожа велур / Лицева кожа
Apicula / Astrakan / Alcantara



Florida 14"



Bohème 14"



Sirocco 15"



Ouragan 16"



ЗА ДА БЪДЕ АВТОМОБИЛЪТ ВИНАГИ УДОВОЛСТВИЕ